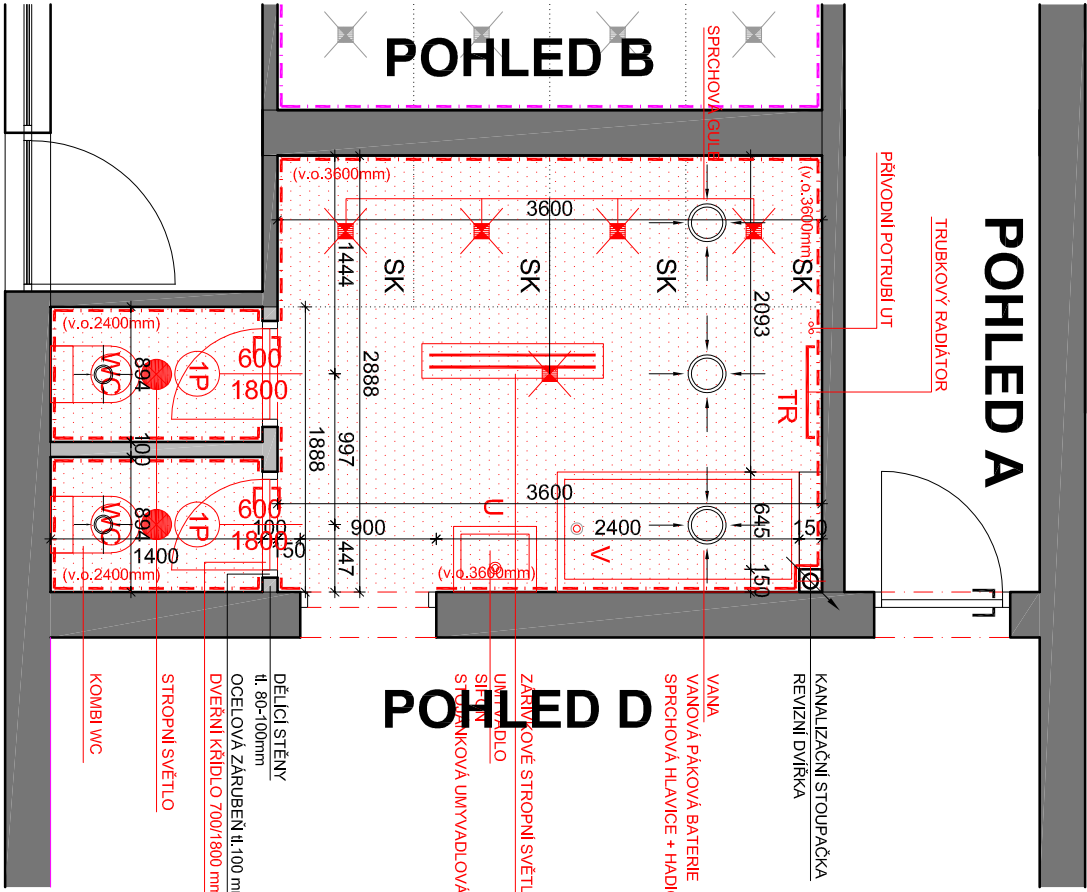
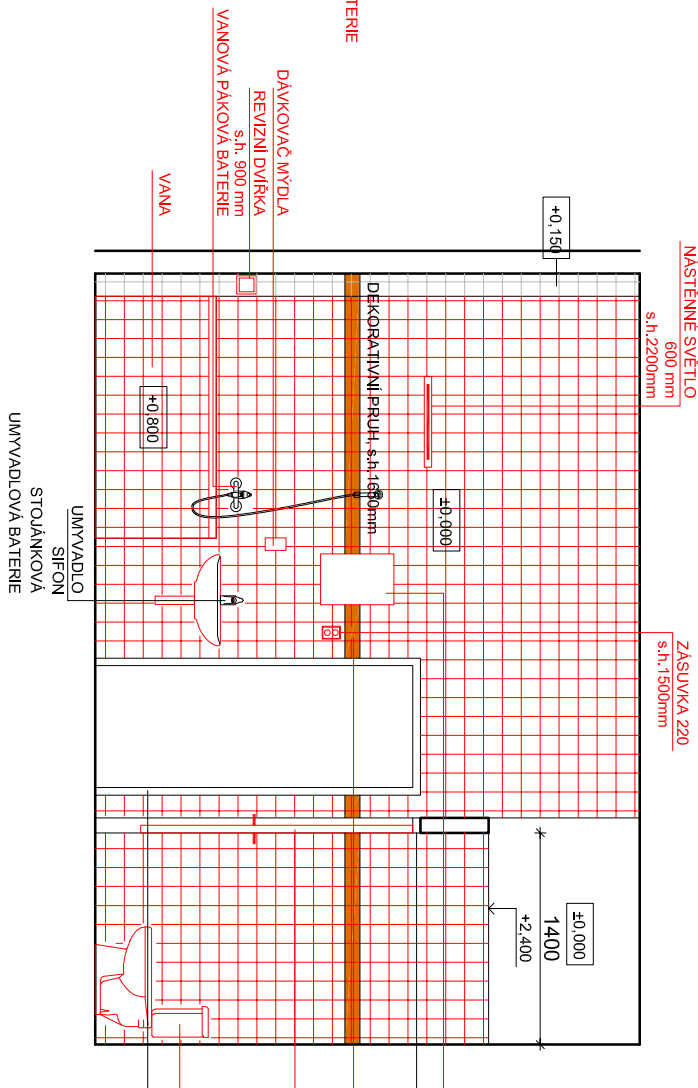


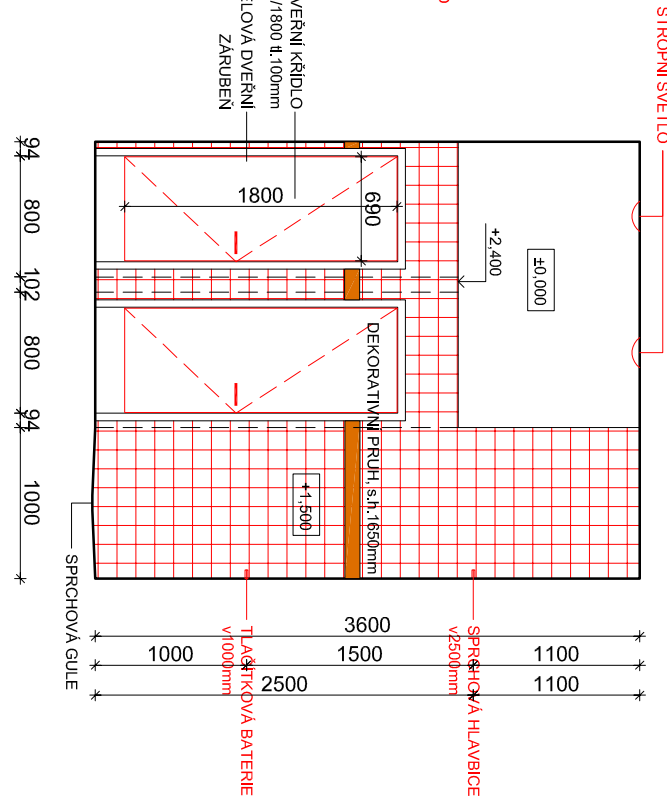
PŮDORYS



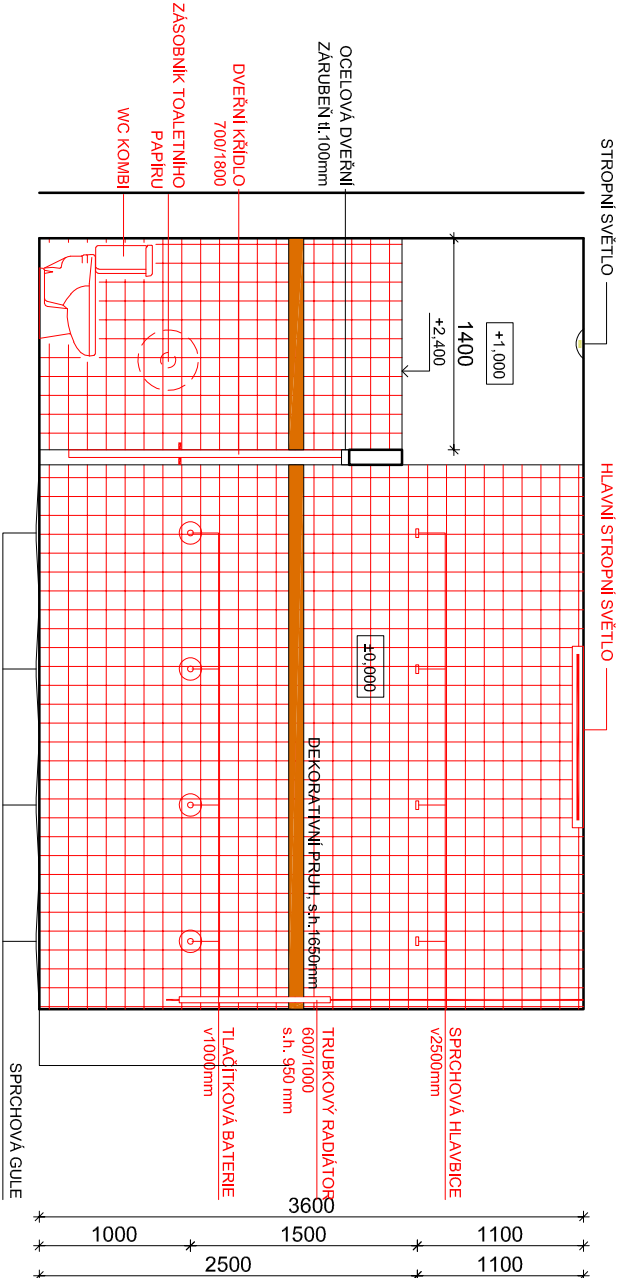
POHLED D



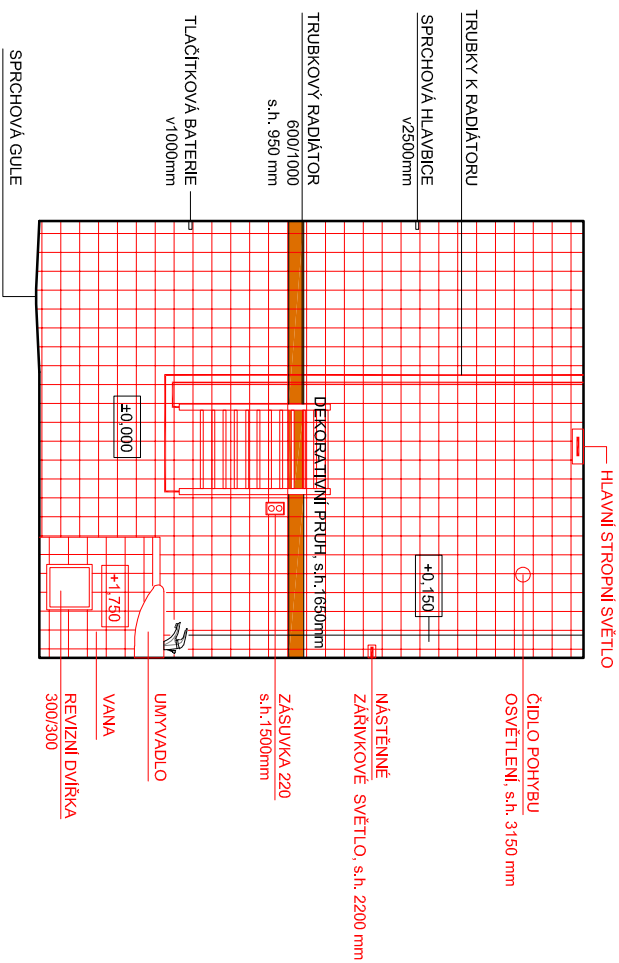
POHLED C



POHLED B



POHLED A



POPIS DEMOLIČNÍCH PRACÍ

- BUDOU DEMONTOVÁNY ZAŘÍZOVACÍ PŘEDMĚTY DLE NIŽE UVEDENÉ SOUPISU
- KOMBÍ WC VČETNĚ PŘÍSLUŠENSTVÍ
- ZASOBNIK TOALETNÍHO PAPIRU
- KERAMICKÉ UMÝVADLO VČETNĚ PŘÍSLUŠENSTVÍ
- DÁVKOVAČ MÝDLA
- VANA VČETNĚ PŘÍSLUŠENSTVÍ
- PODOMÍTKOVÉ SPRCHOVÉ BATERIE VČETNĚ PODOMÍTKOVÝCH ROZVODŮ A HLAVIC
- BUDOU DEMONTOVÁNY VNITŘNÍ DVEŘE (2x)
- BUDE DEMONTOVÁN TRUBKOVÝ RADIÁTOR 600/1000 VČETNĚ PŘÍPOJOVACÍHO POTRUBÍ (1x)
- BUDOU DEMONTOVÁNA STROPNÍ A NÁSTĚNNÁ SVĚTLA (4x)
- REVIZNÍ DVĚŘKA 150/150 A 300/300
- DEMONTOVÁN KERAMICKÝ OBKLAD (57,00m²)
- DEMONTOVÁNA KERAMICKÁ DLÁŽBA (12,90m²)
- OCELOVÉ ZARUBNÉ BUDOU PONECHÁNY
- PŘI ZPĚTNÉ MONTÁŽI ELEKTRA BUDOU VYVŮZITÝ STÁVAJÍCÍ VÝVODY
- PŘI ZPĚTNÉ MONTÁŽI ZAŘÍZOVACÍCH PŘEDMĚTŮ BUDE VYVŮZITO STÁVAJÍCÍCH PŘÍPOJOVACÍCH MÍST
- NEDOOCHÁZÍ K NAVÝŠENÍ ZAŘÍZOVACÍCH PŘEDMĚTŮ
- NEDOOCHÁZÍ KE ZMĚNĚ DISPOZICE
- NEDOOCHÁZÍ K ZÁSAHU DO ROZVODU VZT

POZNÁMKA

OBEZDĚNÁ VANA
ROZMĚR: 800/1600
VANOVA PÁKOVÁ BATERIE S RUČNÍ SPRCHOU
SOUČÁSTI OBEZDÍVKY REVIZNÍ PLASTOVÁ DVĚŘKA 300/300

U

KERAMICKÉ UVADLO
ROZMĚR: 450/550
BATERIE UMÝVADLOVÁ PÁKOVÁ
BILÝ PLASTOVÝ SIFON

DOPLNKY:
- MÝDLOVÝ DÁVKOVAČ
- ZRCADLO 200/400

WC

KOMBÍ WC S NÁDRŽKOU
PLASTOVÉ BILÉ PRKÉNKO

SK

SPRCHOVÝ KOUT 1000/1000
TLAČÍTKOVÁ MÍSÍCI PODOMÍTKOVÁ BATERIE
PODOMÍTKOVÁ HLAVICE
GULE

TR

TRUBKOVÝ RADIÁTOR 600/1000

PROJEKTOVÁ DOKUMENTACE JE VYPRACOVÁNA
DLE VÝHLÁŠKY č. 499/2006 Sb.
VÝŠKOVÉ OSAZENÍ OBJEKTU JE VZTAŽENO K VÝŠKOVÉMU SYSTÉMU BpV

Hlavní inženýr projektu:	Odpovědný projektant:	Vypracoval:	NORDARCH s.r.o. sídlo: Opatovická 14 152 00 Praha 5 IČ: 04601006, DIČ: CZ04601006 e: info@nordarch.cz www.nordarch.cz	
Ing. Jaromír Matějček	Ing. Jaromír Matějček	Ing. Jaromír Matějček Vítěk Dočekal	3/A/4 04/2024	
Investor:	Statutární město Děčín	Místo:	Mírové náměstí 1175/5, Děčín IV-Podmokly, 405 02 Děčín	Datum: 04/2024
Město:	sl.p.č. 7/5, k.ú. Děčín	Měřítko:	1:50	Stupeň: ZADÁVACÍ DOKUMENTACE
Stavba:	REKONSTRUKCE SOCIÁLNÍHO ZÁZEMÍ KABINY A MUŽŠTVA BK DĚČÍN		Č.parc.: 724/2024	Č.č.č. D.1.1.
Stavění objekt:	...		Č.č.č. D.1.1.2	Č.č.č. D.1.1.2
Projeke:	D.1.1. ARCHITEKTONICKO-STAVEBNÍ ŘEŠENÍ		D.1.1.2	
Výkres:	DEMOLICE		D.1.1.2	